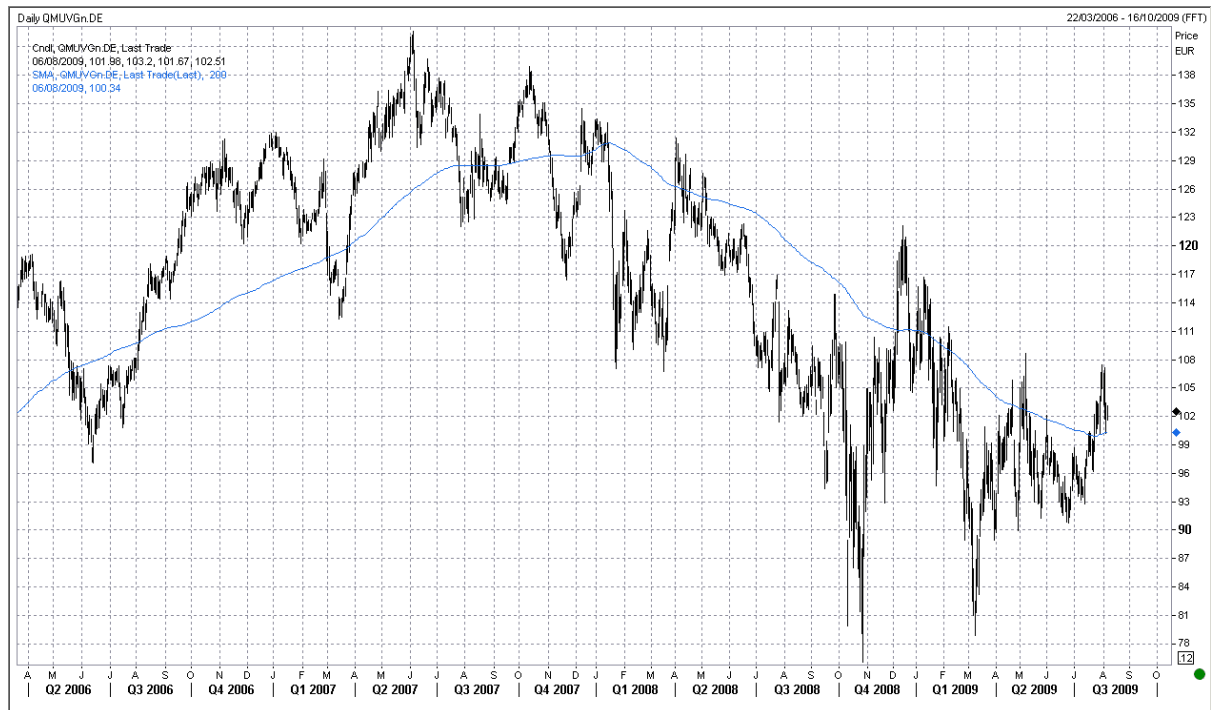


CHART DER WOCHE

Münchener Rück



Die Münchener Rück hat dieser Tage die Ergebnisse für das erste Halbjahr vorgelegt, wobei der ausgewiesene Gewinn in der Höhe von 1,1 Mrd. Euro über den Markterwartungen lag. Die weltweit größte Rückversicherungsgesellschaft hat sich aufgrund ihrer konservativen Anlagepolitik (derzeit 2% Aktienquote) und damit niedrigerer Abschreibungen während der Finanzkrise im Branchenvergleich gut behaupten können.

Zahlreiche Experten sehen die Entwicklung im Kerngeschäft der Münchener Rück als durchaus positiv, nachdem es im Juli gelungen war, bei Neuverhandlungen durchschnittlich um 4% höhere Preise durchzusetzen. Der Konzern hat die Zahlen für das Gesamtjahr 2009 bekräftigt und ein Nettoergebnis von 2,5 Mrd. Euro prognostiziert. Dies wäre gleichbedeutend mit einer 40%igen Steigerung im Vergleich zum Vorjahr.

Aus charttechnischer Sicht sollte die 200-Tage-Durchschnittslinie im Auge behalten werden. Der Aktienkurs ist in den vergangenen Wochen deutlich über diese Trendlinie ausgebrochen, nähert sich dieser aber mittlerweile wieder von oben an. Für Neuengagements sollte die 200-Tage-Durchschnittslinie auf alle Fälle als Unterstützungslinie verteidigt werden und weiterhin nach oben gerichtet sein.

07/08/2009

www.privatinvestbank.com

Alle in dieser Nachricht und in unseren Internet-Seiten enthaltenen Angaben und Informationen wurden von der PRIVATINVEST BANK AG oder Dritten sorgfältig recherchiert und geprüft. Für Richtigkeit, Vollständigkeit und Aktualität können jedoch weder die PRIVATINVEST BANK AG noch dritte Lieferanten die Gewähr übernehmen. Diese Information ist eine Marketingmitteilung der PRIVATINVEST BANK AG und wurde nicht unter Einhaltung der Rechtsvorschriften zur Förderung der Unabhängigkeit von Finanzanalysen erstellt. Sie ist nicht als Angebot zum Abschluss eines Vertrages über Wertpapier(neben)dienstleistungen oder als Aufforderung zur Abgabe eines solchen Angebotes zu verstehen. Dies gilt auch dann, wenn einzelne Emittenten oder Wertpapiere erwähnt werden. Hier enthaltene Informationen können eine auf den Anleger abgestellte, anleger- und anlagegerechte Beratung nicht ersetzen. Setzen Sie sich gegebenenfalls mit Ihrem Betreuer bei der PRIVATINVEST BANK AG in Verbindung. Angaben zur Wertentwicklung von Finanzinstrumenten beziehen sich auf die Vergangenheit. Die frühere Wertentwicklung oder eine Prognose der Wertentwicklung eines Finanzinstruments sind kein verlässlicher Indikator für künftige Ergebnisse. Bei Angaben in anderen Währungen als Euro ist zu beachten, dass die Rendite infolge von Währungsschwankungen steigen oder fallen kann. Jede Kapitalveranlagung ist mit einem Risiko verbunden. Die PRIVATINVEST BANK AG respektiert bei allen Veröffentlichungen auf ihrer Internet-Seite die Urheberrechte Dritter. Alle Veröffentlichungen auf dieser Internet-Seite dienen nur dem privaten Gebrauch. Sie unterliegen dem Urheberrechtsschutz und dürfen ohne ausdrückliche Zustimmung der PRIVATINVEST BANK AG oder der in Frage kommenden Dritten weder elektronisch noch gedruckt vervielfältigt noch sonst in einer anderen Form verwendet werden. Zuständige Behörde: Finanzmarktaufsicht, Praterstrasse 23, A-1020 Wien.